



PXFLOW[®]
PUMPS SERVICE & ENGINEERING



Korrosjonsbestandige pumper i rustfritt stål



PXFLOW's korrosjonsbestandige pumper er konstruert av syrefast stål (316 / Duplex) for etsende væsker, eller saltvann. Dette ved situasjoner og miljøer der støpejern ikke er anbefalt.

PXFLOW's "modulbaserte" materialvalgssystem gjør det enkelt og økonomisk for kunden å tilpasse pumpen til sine krav. Standardmaterialet i PXFLOW-pumpene kan oppgraderes for generell korrosjonsbeskyttelse inntil de oppnår den rette kombinasjonen som passer best og er mest økonomisk for det tiltenkte formålet.

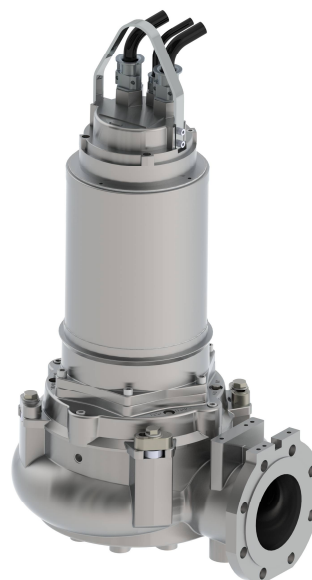
Noen eksempler:

1. Syrefast impeller i 316, eller Duplex. Pumpehus og motor i epoxy-lakkert støpegods. Ytre akseltetning i SS-316.
2. Samme som 1), men med keramisk belegg på innsiden av pumpehuset samt i de nedre motordeler (som er i kontakt med pumpe-mediet)
3. Syrefast stål i impeller (SS-316, eller Duplex). Pumpehus og de nedre motordeler (som er i kontakt med mediet) i SS-316. Duplex leveres på forespørsel. Ytre akseltetning i SS-316. Impelleraksling og mekanisk tetning i Duplex.
4. Ytre deler av motorhus (som er i kontakt med mediet), eller i kombinasjon med enkelte motordeler i kjølekappen. (PX4-serien) i SS-316. Duplex på forespørsel. Pumpehus og impeller i SS-316. Duplex på forespørsel. Ytre akseltetning i syrefast stål-316. Impelleraksling, mekanisk tetningspatron i Duplex.

Eksempel nr.3



Eksempel nr.4



Telefon

+47 74 07 35 10

E-post

post@turoflow.no

Adresse

Turoflow AS
Kometveien 4,
7652 Verdal

Org. nr.

NO 915 010 601 MVA