

GSM-353

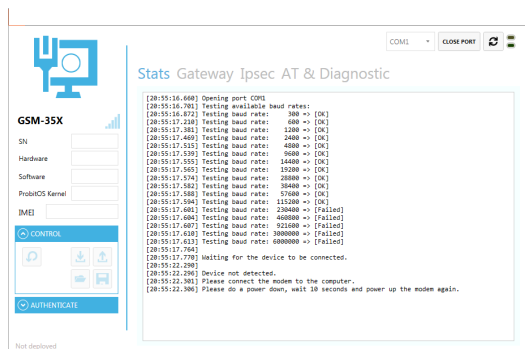
GSM-modem för kommunikation på ett enkelt sätt.



GSM-353 industriellt modem/gateway med inbyggt säkerhetsprotokoll **IPSec**, för VA-industrin.

- GSM 900/1800/GPRS/UMTS/HSPA
- GPRS, Multi-slot Klass 12.
- Gateway/transparent mode.
- **IPSec** för säker kommunikation
- Dial-up / SMS.
- **Modbus TCP till Modbus RTU.**
- **Comli TCP till seriell Comli.**
- **Comli via TCP till Modbus RTU.**
- CSD hastighet upp till 14,4 kbit/s.
- GPRS hastighet upp till 85,6 kbits/s.
- Seriell hastighet: 300- 115,2 kbit/s.
- RS232/RS485 Interface
- Matningsspänning: 9 - 36VDC
- Strömåtgång: 200 mA vid 24 VDC
- Dimensioner: 35x89,6x80,7 mm
- Temperaturområde: -25 - +50 °C
- Kapslingklass IP30

Programverktyg GSM3xx Config Tool:



Applikationer:

- Pumpstationer
- Mätstationer
- Reningsverk
- Vattenverk
- Industri

Övriga standardmodem på lager:

- GSM-400 GSM/3G, modem med Ethernet-port

Tillbehör till modem:

Antenner



Anslutningskablar



**Programmeringskabel/
USB sticka med mjukvara**



Telefon
+47 74 07 35 10

E-post
post@turoflow.no

Adresse
Turoflow AS
Kornetveien 4,
7652 Verdal

Org. nr.
NO 915 010 601 MVA

