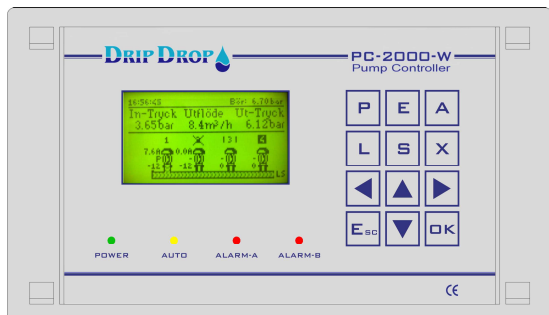


PC-2000 cw

Enkelt system for styrning & overvakning av tryckstegringsstationer



PC-2000 cw er en VA-anpassad styrning for tryckstegringsstationer. Den inneholder de funksjonerna som kreves for at holde vattetrykket.

Med ett enkelt og overskaddligt menysystem samt ett antal snabbtangenter gor enheten mycket anvandarvanlig.

Ett bra alternativ istallet for PLC:er, med fardiga funksjoner som gor det enkelt att konfigurera og kora igang en tryckstegringsstation dar manga parametrar ska stallas in og all informasjon finns att avlasa i en grafisk tydlig display.

PC-2000 cw ar tankt for tryckstegringsstationer dar stora krav stalls pa styrning av pumpar, frekvensomformare, larmhantering, loggning, datainsamling og en fullstendig overvakning av hela stationen.

Da enheten har RS232 og RS485 ansluts den enkelt till olika modem, RADIO, PSTN, 3G/4G, GSM eller GPRS, for att kunna kommunisera med olika SCADA-system for larm- og datainsamling.

Korsreferensregistret som finns i enheten gor det enkelt att ansluta PC-2000 cw till de vanligaste SCADA-systemen pa marknaden.

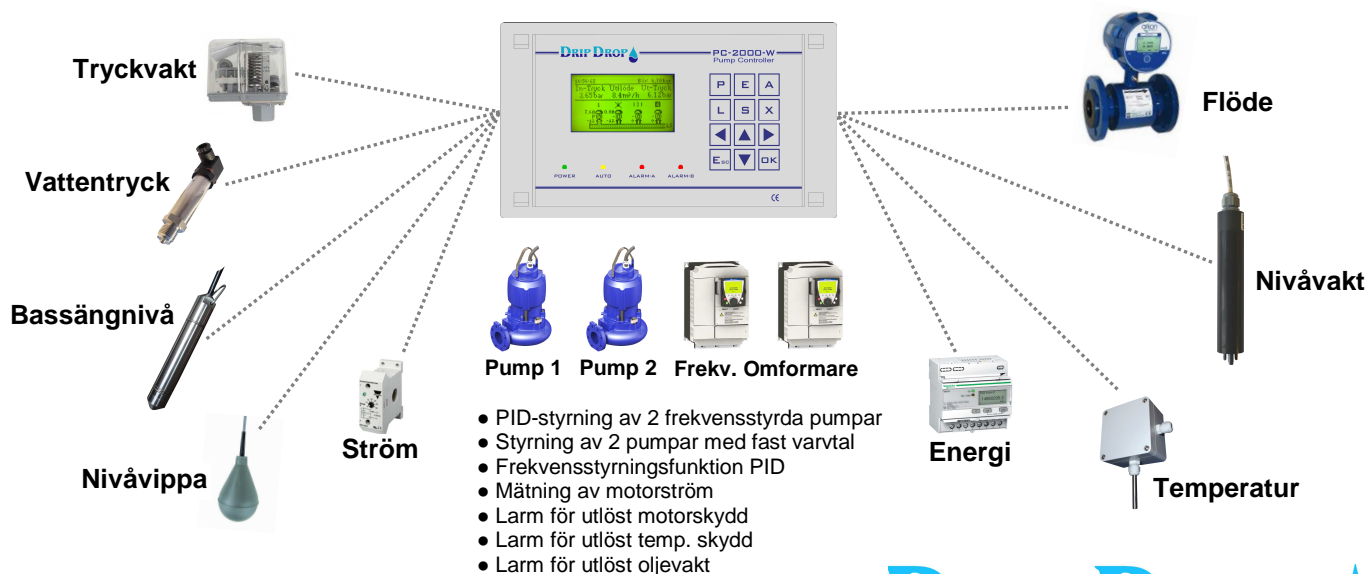
Kommunikationsprotokoll: COMLI, MODBUS RTU/TCP.

Med hjalp av var egenutvecklade programvara **PC-COM** kan man enkelt via fjarruppkoppling konfigurera PC-2000 cw, goro anpassade korsreferensregister for kommunikation mot sitt SCADA-system.

Applikation og Funksjon:

- **Pumpstyrning og overvakning**
Styrning av pumpar og frekvensomformare
- **Larmdetektering og signalering**
Lagt vattetrykk, spenningsbortfall, fel pa pump.
- **Datainsamling og berakning**
Start-/drifttidsraknare, PID-reglering, tryckforluster
- **Loggning 7 dagar og visning av kurva**
Inkommende trykk, utgaende trykk, utgaende flode
- **Grafisk display og enkelt menysystem**
Overskaddlig processbild og snabbtangenter.

Styrning og overvakning av tryckstegringsstation



Telefon

+47 74 07 35 10

E-post

post@turoflow.no

Adresse

Turoflow AS
Kometveien 4,
7652 Verdal

Org. nr.

NO 915 010 601 MVA

Funktioner

- Styr, loggar och kontrollerar upp till 4st pumpar.
- Pumparna styrs från analog nivågivare och tryckgivare
- Alterneringsfunktion för pumpar.
- PID-reglering av frekvensomformare.
- Start- och drifttidsräknare för pumparna.
- Inbyggd mixer-funktion för spolning eller omrörning.
- Larm för lågt tryck, motorskydd, lågvippa, temp.skydd etc.
- Larmsändning via SMS-text med möjlighet till SMS-kvittens.
- Driftoptimering för att hålla jämt vattentryck.
- Kurvfunktion för visning av trend/historik i en grafisk display.
- Pulsräknare för energi, flöde och regn.
- Strömångar för mätning av motorströmmar
- Loggfunktion med 7 dagars historik att avläsa i displayen.
- SCADA-stöd för historikinsamling via ringstack eller rak stack.
- Korsreferenstabell som förenklar kommunikation med alla förekommande SCADA-system för VA-applikationer.
- RS232-port för anslutning av dator eller för anslutning av externa enheter som exempelvis Radiomodem, Analoga telefonmodem, GSM-modem eller 3G-modem.

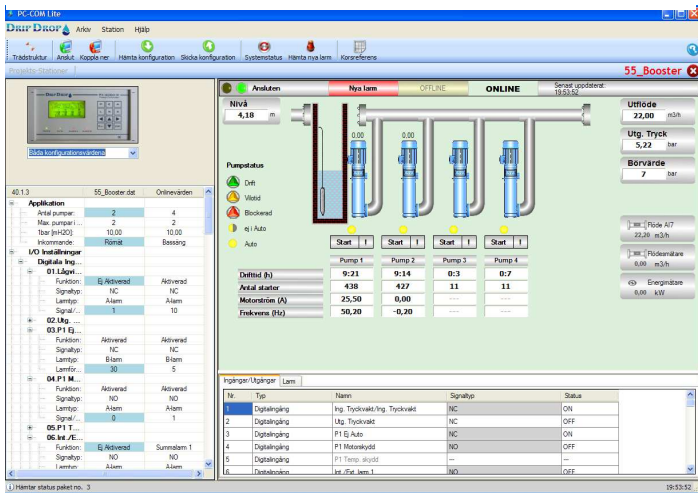
Teknisk specifikation

Matningsspänning	24VDC (19,2-30 VDC)
Strömförbrukning	PC-2000=150mA, ADA-2000=150mA
Montagehål (PC-2000)	203.5 x 115.5mm (BxH)
Ytermått (PC-2000)	213 x 125 x 54mm (BxHxD)
Montage (ADA-2000)	DIN-skena 3,5mm
Ytermått (ADA-2000)	160 x 83 x 51mm (BxHxD)
Analoga Ingångar (AI)	7st 0/4-20mA (24VDC)
Analoga Utgångar (AO)	1st 4-20mA, 1st 0-10V
Digitala Ingångar (DI)	20st Optoisolerade (max.500V)
Pulsångar (CI)	2st Pulsfrekvens (max.500Hz)
Digitala Utgångar (DO)	16st Reläer (24VDC, 250VAC/6A)
RS-232	1st 57600 Baud
RS-485	1st 57600 Baud
Protokoll	COMLI / MODBUS

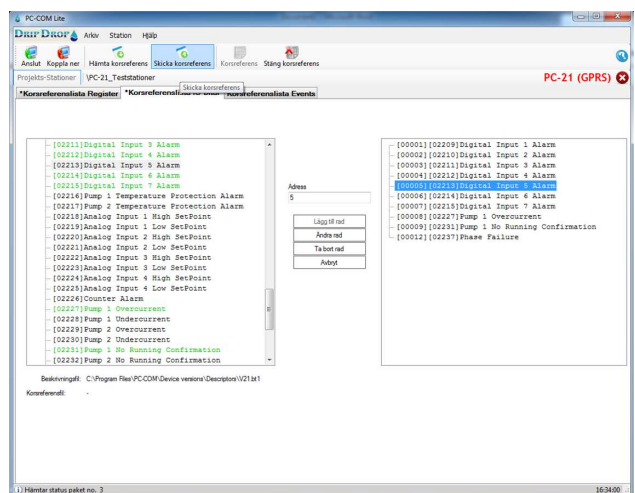
Fungerar med följande SCADA-system:

VA-operatör, Uni-View, Citect och iFIX

Kommunikation/Konfiguration med PC-COM



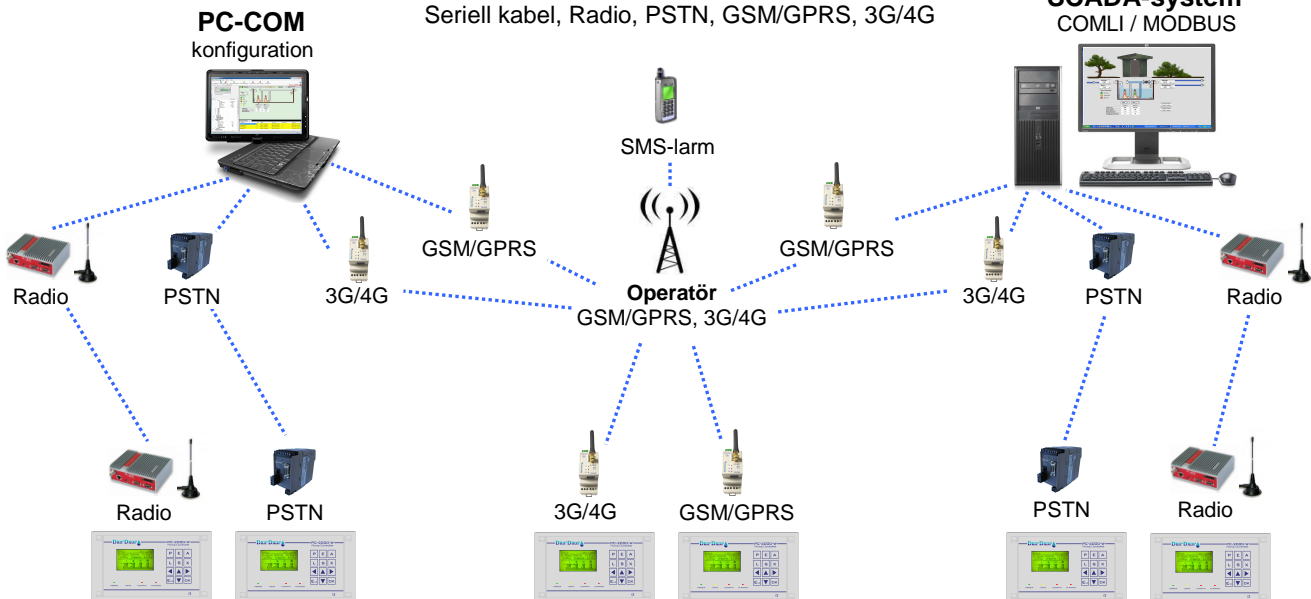
Konfigurerbart korsreferensregister



Kommunikationsgränssnitt

Seriell kabel, Radio, PSTN, GSM/GPRS, 3G/4G

SCADA-system
COMLI / MODBUS



Telefon
+47 74 07 35 10

E-post
post@turoflow.no

Adresse
Turoflow AS
Kometeveien 4,
7652 Verdal

Org. nr.
NO 915 010 601 MVA