

PC-2000 ww

Kraftfullt system for styrning og overvakning av pumpstasjoner



PC-2000 ww er en mykje kraftfull VA-dator utviklet for VA-industrin og inneholder de vanligaste funksjonerna som krevs.

Ett enkelt og overskådlig menysystem samt ett antal snabbtangenter gör enheten mykje anvændervænlig og lætt navigerad.

Ett bra alternativ istället for PLC:er, med færdiga funksjoner som gör det enkelt att konfigurera och köra igång en pumpstasjon där många parametrar ska ställas in och all information finns att avläsa i en grafisk tydlig display, som syns bra både inomhus och i starkt ljus utomhus.

PC-2000 ww är tänkt for avloppspumpstasjoner och där stora krav ställs på styrning av pumpar, larmhantering, loggning, datainsamling och en fullständig övervakning av hela pumpstasjonen.

Då enheten har RS232 och RS485 ansluts den enkelt till olika modem, RADIO, PSTN, 3G, GSM eller GPRS, for att kunna kommunisera med ulike SCADA-system for larm- og datainsamling.

Korsreferensregistret som finns i enheten gör det enkelt att ansluta PC-2000 ww till de vanligaste SCADA-systemerna på marknaden.

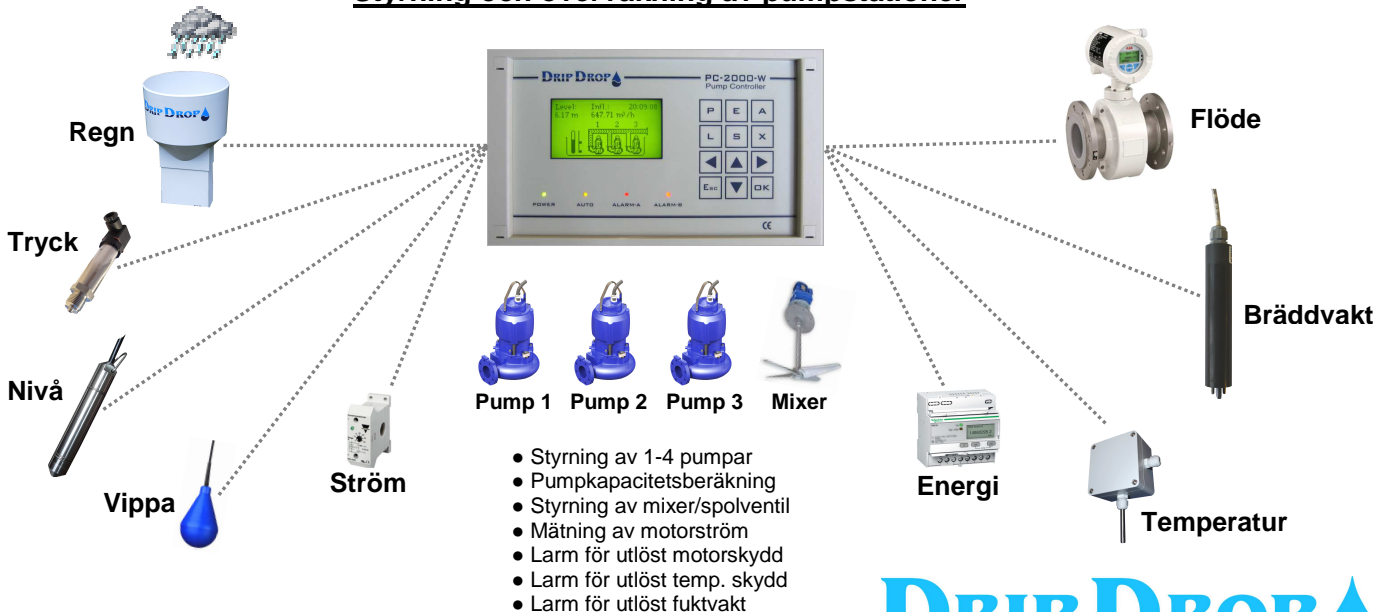
Kommunikasjonsprotokoll: COMLI, MODBUS RTU/TCP.

Med hjelp av vår egenutviklede programvara **PC-COM** kan man enkelt via fjærruppkoppling konfigurera PC-2000 ww, göra anpassede korsreferensregister for kommunikation mot sitt SCADA-system.

Applikation og Funksjon:

- **Pumpstyrning og overvakning**
Styrning av pumpar, mixer og spolventil.
- **Larmdetektering og signalering**
Bræddning, spenningsbortfall, fel på pump.
- **Datainsamling og beräkning**
Start-/drifttidsræknare, in- /utflöde, pumpkapasitet.
- **Loggning 7 dagar og visning av kurva**
Nivå, in- /utflöde, bræddflöde, pumpkapasitet, regn.
- **Grafisk display og enkelt menysystem**
Överskådlig processbild og snabbtangenter.

Styrning og overvakning av pumpstasjoner




Telefon

+47 74 07 35 10

E-post

post@turoflow.no

Adresse

Turoflow AS
Kometveien 4,
7652 Verdal

Org. nr.

NO 915 010 601 MVA

Funktioner

- Styr, logger och kontrollerar upp till 4st pumpar.
- Pumparna styrs från analog nivågivare och/eller nivåvipa.
- Alterneringsfunktion för pumpar.
- Slurpfunktion för rensning av sumpen.
- Start- och drifttidsräknare för pumparna.
- Inbyggd mixer-funktion för spolning eller omrörning.
- Larm för bräddning, motorskydd, högvippa, temp.skydd etc.
- Larmsändning via SMS-text med möjlighet till SMS-kvittens.
- Beräkning av inflöde, utflöde, bräddflöde och pumpkapacitet.
- Kurvfunktion för visning av trend/historik i en grafisk display.
- Pulsräknare för energi, flöde och regn.
- Strömångar för mätning av motorströmmar
- Loggfunktion med 7 dagars historik att avläsa i displayen.
- SCADA-stöd för historikinsamling via ringstack eller rak stack.
- Korsreferenstabell som förenklar kommunikation med alla förekommande SCADA-system för VA-applikationer.
- RS232-port för anslutning av dator eller för anslutning av externa enheter som exempelvis Radiomodem, Analoga telefonmodem, GSM-modem eller 3G-modem.

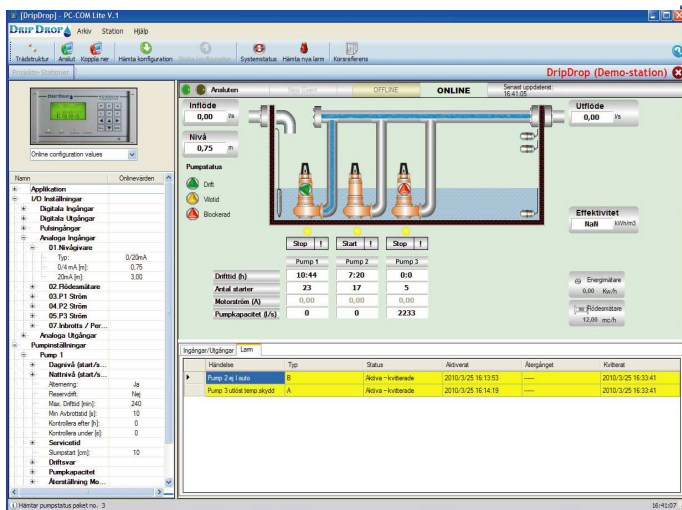
Teknisk specifikation

Matningsspänning	24VDC (19,2-30 VDC)
Strömförbrukning	PC-2000=150mA, ADA-2000=150mA
Montagehål (PC-2000)	203.5 x 115.5mm (BxH)
Ytermått (PC-2000)	213 x 125 x 54mm (BxHxD)
Montage (IO-3000)	DIN-skena 35mm
Ytermått (IO-3000)	254 x 89 x 64mm (BxHxD)
Analoga Ingångar (AI)	11st 0/4-20mA (24VDC)
Analoga Utgångar (AO)	2st 4-20mA, alt.0-10V
Digitala Ingångar (DI)	26st Optoisolerade (max.500V)
Pulsångar (CI)	2st Pulsfrekvens (max.500Hz)
Digitala Utgångar (DO)	18st Reläer (24VDC, 250VAC/6A)
RS-232	1st 57600 Baud
RS-485	1st 57600 Baud
Protokoll	COMLI / MODBUS

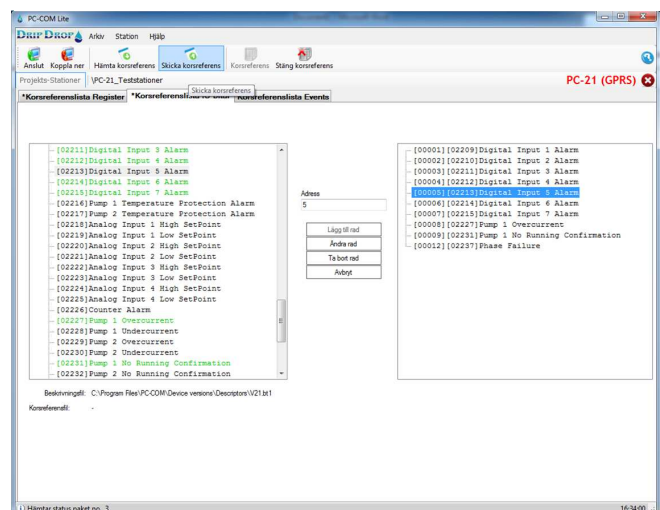
Fungerar med följande SCADA-system:

VA-operatör, Uni-View, Citect och iFIX

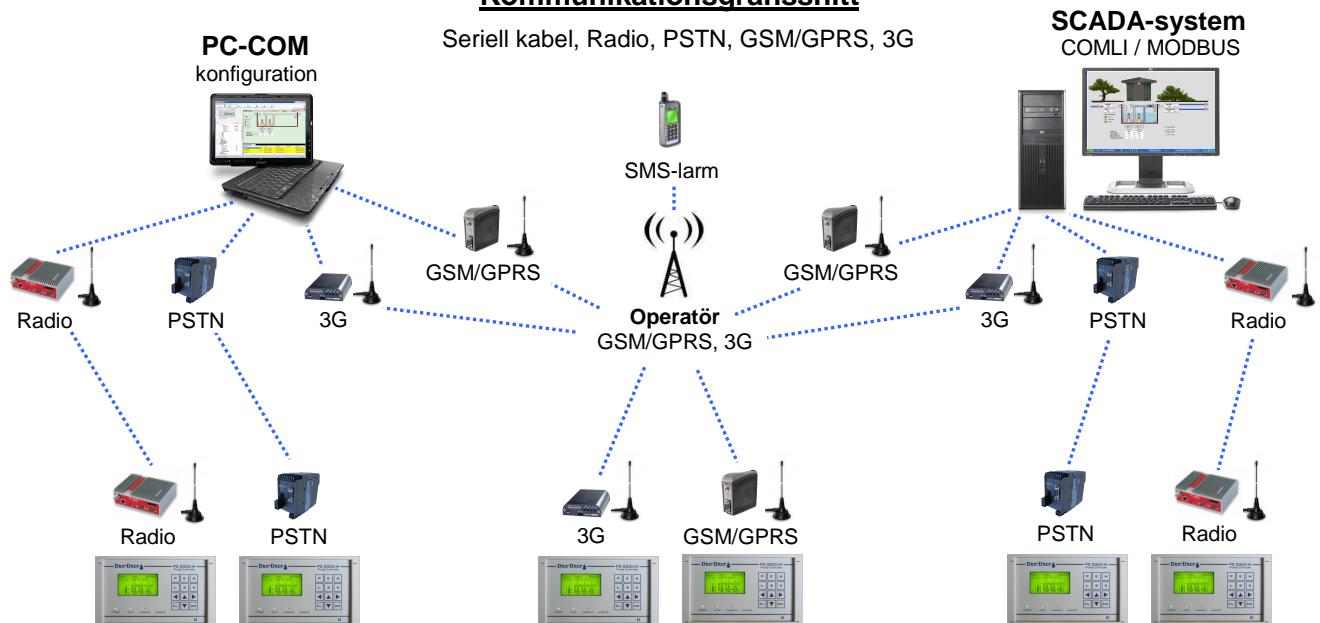
Kommunikation/Konfiguration med PC-COM



Konfigurerbart korsreferensregister



Kommunikationsgränssnitt



Telefon
+47 74 07 35 10

E-post
post@turoflow.no

Adresse
Turoflow AS
Kometveien 4,
7652 Verdal

Org. nr.
NO 915 010 601 MVA