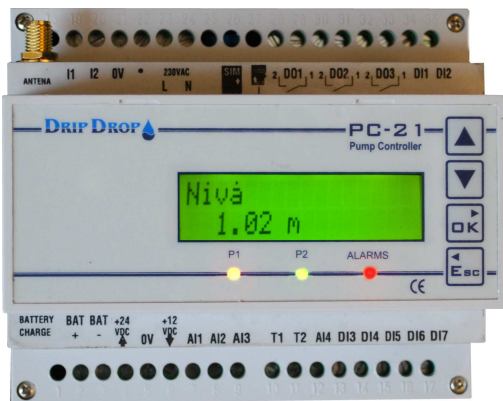


Pumpstyrning, Larmrelä och Logger med inbyggt GSM/GPRS-modem



PC-21 användarvänlig och kraftfull enhet lämplig för VA-applikationer.

Inställningar görs enkelt direkt genom traditionell menynavigering ungefär som en på vanlig mobiltelefon, därför behövs ingen dator.

PC-21 är tänkt att användas till pumpstationer eller mätstationer där man vill kunna styra pumpar, logga värden eller kanske bara för enkel larmövervakning med SMS-larm.

Då enheten har RS232-anslutning och inbyggt GSM/GPRS-modem finns möjlighet att kommunicera till olika SCADA-system via RADIO, PSTN, 3G, GSM eller GPRS.

Med det inbyggda modemmet kan kommunikation ske via GPRS samtidigt som SMS-larm kan skickas och tas emot från en helt vanlig mobiltelefon, så kallat multifunktionsmode.

Korsreferensregistret som finns i enheten gör det enkelt att ansluta PC-21 till de vanligaste SCADA-systemen på marknaden.

Kommunikationsprotokoll: COMLI, MODBUS RTU/TCP.

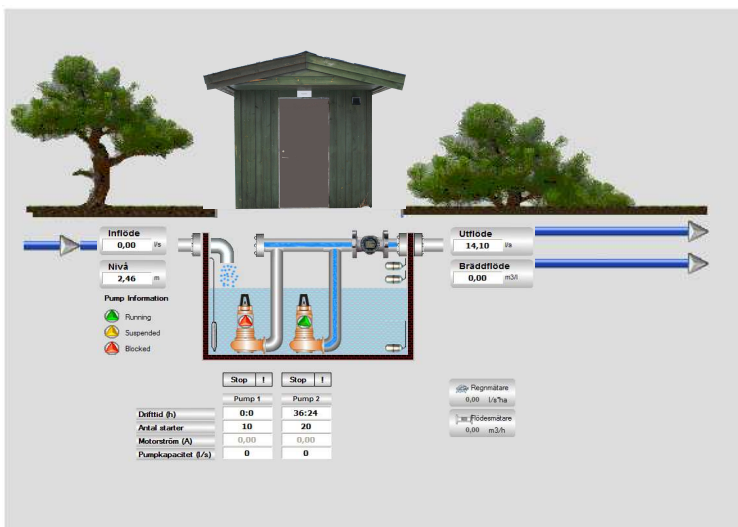
Med hjälp av vår egenutvecklade programvara **PC-COM** kan man enkelt via fjärruppkoppling konfigurera PC-21, göra anpassade korsreferensregister för kommunikation mot sitt SCADA-system.

Programvaran PC-COM är även ett enkelt verktyg för att få en snabb översikt av statusen över er processapplikation med en förenklad översiktlig processbild

Applikationer:

- **Pumpstationer**
för styrning och driftövervakning av pumpar.
- **Mätstationer**
för mätning och loggning av flöde, tryck, nivå, temp.
- **Bräddstationer och mätbrunnar**
för detektering, mätning, larm och loggning.
- **Vattendrag och sjöar**
för larm- och nivåövervakning samt loggning.
- **Vattentorn och tryckstegringsstationer**
för larm- och tryckövervakning samt loggning.

Styrning och övervakning av pumpstationer



Status och larm via SMS till mobiltelefonen



Funktioner

- Styr, loggar och kontrollerar upp till 2st pumpar.
- Pumparna styrs från analog nivågivare och/eller nivåvipa.
- Alterneringsfunktion för pumpar.
- Slurpfunktion för rensning av sumpen.
- Start- och drifttidsräknare för pumparna.
- Inbyggd mixer-funktion för spolning eller omrörning.
- Larm för bräddning, motorskydd, högvippa, temp.skydd etc.
- Larmsändning via SMS-text med möjlighet till SMS-kvittens.
- Pulsräknare för energi, flöde eller regn.
- Strömångar för mätning av motorströmmar
- Inbyggd batteriladdare 230VAC/12DC för batteribackup.
- Loggfunktion med 1-4 dagars historik.
- SCADA-stöd historikinsamling via ringstack eller rak stack.
- Korsreferenstabell som förenklar kommunikation med de mest förekommande SCADA-systemen för VA-applikationer.
- Inbyggd GSM/GPRS-modem för fjärruppkoppling och SMS.
- RS232-port för anslutning av dator eller för anslutning av externa enheter som exempelvis Radiomodem, Analoga telefonmodem, GSM-modem eller 3G-modem.
- GSM/SMS-funktion för inbyggt eller externt GSM-modem.

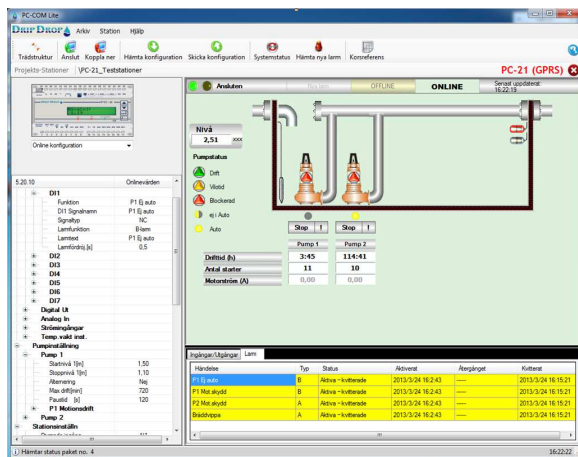
Teknisk specifikation

Matningsspänning	230VAC/50Hz/0.02A (+/-10%) 24VDC/0.18A (18-36VDC) 12VDC/0.275A (10.4-18VDC)
Strömförbrukning	4.5VA
Montering	DIN35-skena
Mått	105 x 90 x 70 mm (B x H x D)
Vikt	0.20 kg
Temperaturområde	-20 till +50 °C
Kapsling	IP20
Display	2 x 16 tecken
Indikeringsdioder	3st av Flerfärgsmodell
Digitala Ingångar (DI1-4)	(4)12VDC
Digital Ingång(DI7)	(1)12VDC
Digital Ingång/Puls (DI5)	(1)12VDC (max. frekvens 500 Hz)
Digital Ingång/Puls (DI6)	(1)12VDC (max. frekvens 10 Hz)
Strömångar (I1-2)	(2) max 5A (För motorströmmar)
Analoga Ingångar (AI1-2)	(2) 0/4-20mA/12VDC (10 bitar)
Analoga Ingångar (AI3-4)	(2) 0/4-20mA/12VDC (16 bitar)
Tempångar (T1-2)	(2) 12VDC (Temp.skydd pumpar)
Digitala Utgångar (DO1-3)	(3) Reläer max. 6A, 250VAC/30VDC
RS232 (1)	(1) RJ45-kontakt, max.115200 Baud
Kommunikationsprotokoll	COMLI / MODBUS RTU/TCP

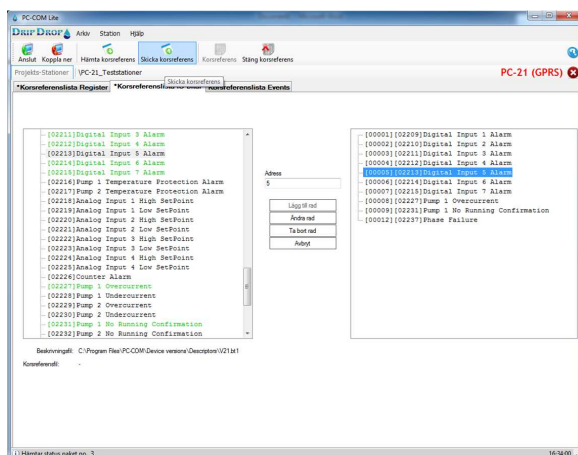
Fungerar med följande SCADA-system:

VA-operatör, Uni-View, Citect och iFIX

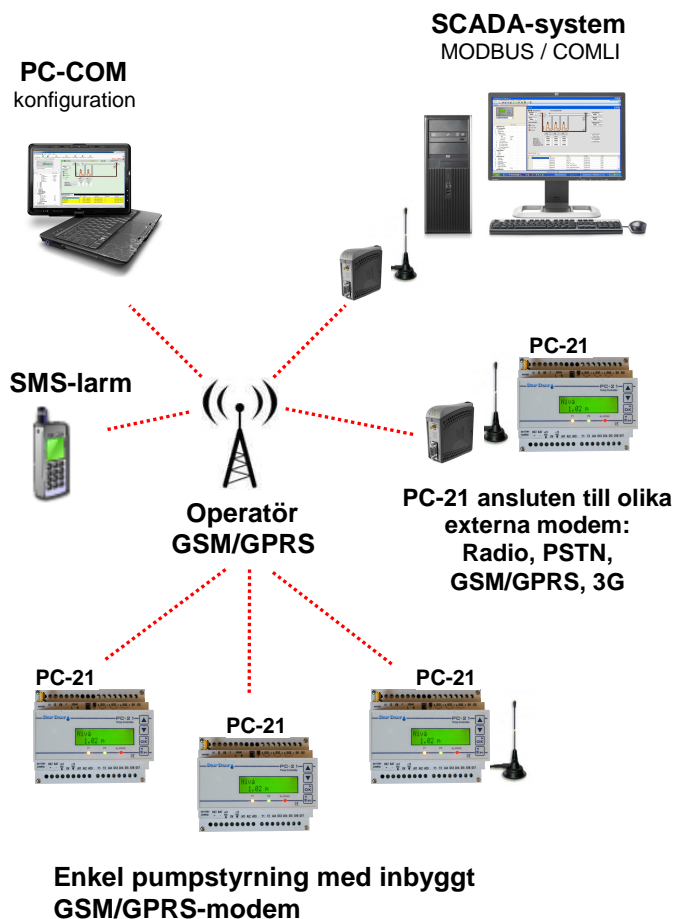
Kommunikation/Konfiguration med PC-COM



Egendefinerat korsreferensregister



Kommunikationsgränssnitt



Enkel pumpstyrning med inbyggt GSM/GPRS-modem

Telefon
+47 74 07 35 10

E-post
post@turoflow.no

Adresse
Turoflow AS
Kometveien 4,
7652 Verdal

Org. nr.
NO 915 010 601 MVA

