

EPP21-DOL2-GV2

Automatikkåp Direktstart for styrning av 2 pumpar, max. 5.5 kW



Tekniske spesifikasjoner

1st Apparatsskåp Plast IP65	Schneider, 460x340x160 (HxBxD)
1st Huvudbrytare	Schneider, 4-polig, 40A, Frontmont.
1st Överspänningskydd	Schneider, 4-polig, separata patroner
2st Motorskyddsbytare	Schneider GV2 ME
2st Kontaktorer	Schneider LC1
2st Strömtransformatorer	Schneider 50/5 A
3st Finsåkringar	Med lysdiodindikering (fasföljdsrelä)
4st Finsåkringar	Med lysdiodindikering (manöver)
1st Fasföljdsrelä	Schneider
1st Relä sockeltyp	Lågvippra.
2st Omkopplare/indikering	Manöver av pumpar/driftindikering
1st Batterier, 12VDC, 1.3A	Batteribackup av styrsystem.
1st Pumpstyrning	DripDrop PC-21 inkl. GPRS modem
10 Kabelförskruvningar	Förskruvningar for signaler och kraft

EPP21-DOL2-GV2 är ett kompakt automatikkåp utrustat med en liten men kraftfull pumpstyrning typ PC-21, utvecklad for VA-industrin.

Automatikkåpet innehåller de vanligaste funktionerna som krävs for att styra en typisk mindre avloppspumpstation.

Ett bra alternativ med färdiga funktioner som gör det enkelt att konfigurera och köra igång en pumpstation där många parametrar ska ställas in.

Automatiken är anpassad for avloppspumpstationer, där höga halter av svavelväten förekommer. Alla kablar upp till 2,5 mm² är förtennade for att motstå svavelväteangrepp.

Nivågivare, Strömmätning, GSM/GPRS modem, Batteribackup

Funktioner

- Styr, loggar och kontrollerar 2st pumpar.
- Pumparna styrs från analog nivågivare och/eller vippra.
- Batteribackup for att kunna larma vid spänningsbortfall.
- Fasföljdsrelä for detektering av spänningsbortfall.
- Alterneringsfunktion for samtliga pumpar.
- Start- och drifttidsräknare for pumpar.
- Nedpumpningsfunktion for rengöring av sump.
- Motionskörning av pumpar vid långa stillestånd.
- Larm for bräddning, utlöst m.skydd, högvippra, etc. .
- Pulsräknare for energi, flöde och regn.
- Loggfunktion med 3 dagars historik.
- Larm vid spänningsbortfall och låg batterispänning.
- Larmsändare SMS larm som larmkoder och/eller text.
- Förberett for kommunikation via PSTN, GSM eller Radio.

Fungerande SCADA-system

Våra pumpstyrningar har interna korsreferensregister vilket gör det lätt att anpassa dem till befintliga SCADA system:

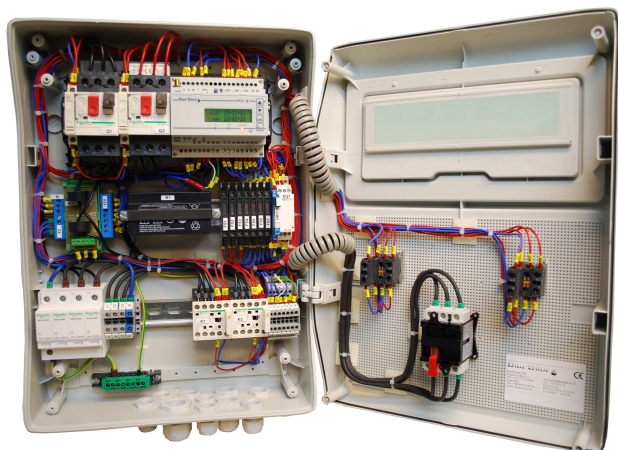
- VA-operatör
- Uni-View
- Citect
- iFIX

Övriga standard automatikkåp på lager:

- EPP21-DOL2-GV2_UTIL
- EPP21-DOL1-GV2

Specialsåp utöver standard:

- Rostfria skåp for utomhusmontage
- Pumpreverseringsfunktion
- Mixer-funktion
- Mjukstart for pumpar
- Skraddarsydd enligt önskemål



DRIP DROP

Telefon

+47 74 07 35 10

E-post

post@turoflow.no

Adresse

Turoflow AS
Kommetveien 4,
7652 Verdal

Org. nr.

NO 915 010 601 MVA