

GSM alarmboks, fjernstyrt *(Art. 10003115)*

GSM TGSM2-innbygningsmodul *(Art. 10003054)*



 Beskyttelsesklasse IP65

-  Flere bruksområder
-  Konfigurering og styring via SMS
-  Parameter innstillinger
-  Opp til 10 autoriserte telefon nummer
-  Status via telefon
-  Innebygd oppladbart batteri
-  Alarm, strømsvikt og lavt batteri alarm
-  Kompatibel med microSIM kort

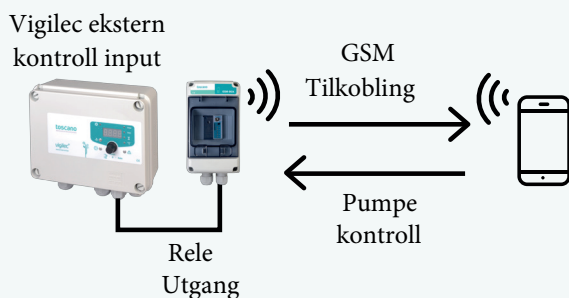
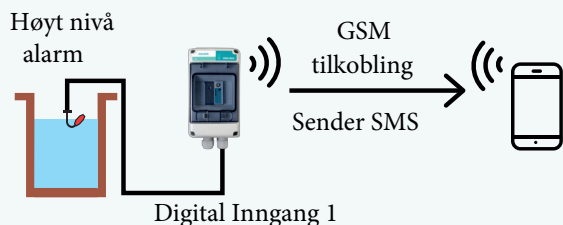
Generell beskrivelse

GSM-BOX er en kompakt boks designet for alarm rapportering via SMS og fjern kontroll av elektriske applikasjoner (pumpe eller port f.eks). Boksen bruker GSM nettverk (SIM kort ikke inkludert).

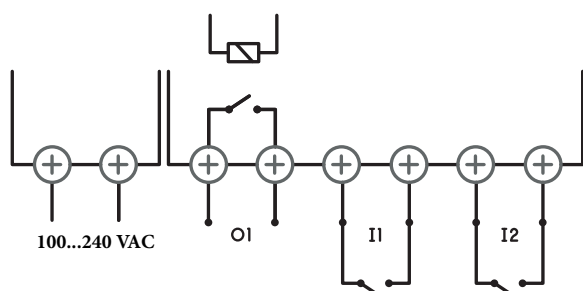
Boksen består av en ip65 vanntett boks, DC strømforsyning, og Toscanos TGSM2 modul.

Eksempler på vanlige applikasjoner

Høyt nivå alarm med vippe. Fjernstyring av pumpe, vanningsystem eller andre elektriske applikasjoner.



Koblingsskjema



TGSM2 module

Modulen er utstyrt med 2 alarm input og 1 kontroll rele. Når status på en av input inngangene forandrer seg, vill det bli sendt en SMS til alle telefon nummer som er lagret i microSIM minnet. Det er også mulig å forandre status på releet via SMS. Konfigurerings via SMS er meget enkelt. Det er inkludert en antenne md tosidig teip og 2 meter kabel.



Main characteristics

Strømforsyning 100...240 VAC.

Cortex-M4 prosessor.

Internt batteri Li-Ion 3.7V 500mAh.

2 digital innganger for å motta 2 forskjellige alarmer via SMS.

1 digital rele utgang NO for fjernstyring av elektriske applikasjoner via SMS

microSIM kort(ikke inkludert).

konfigurasjon via SMS.

Telefonliste med opp til 10 autoriserte telefon nummer som kan konfigurere enheten via SMS.

Du kan velge tekst for hver alarm melding selv.

Technical characteristics

Strømforsyning	100...240 VAC - 50/60 Hz
DC forsyning	12V / 1,25 A
Maks strømtrekk	5 W
internt batteri	Li-Ion 3.7 V/500 mAh
Rele utgang	Contact NO, 5A, 250 VAC / 30 VDC
Antenne	SMA kontakt + 2m kabel
Montering	Diekte på vegg(skruer ikke inkludert)
Status LED lys	Power ON (Grønn), GSM Network signal (Rød) Input 1 (Rød), Input 2 (Rød), Relay output (Gul)
Arbeidstemperatur	-10...+50°C
Mål	205 x 102 x 105 mm / 0,5 kg / IP65
Bestillingsreferanser:	10003115 GSM-BOX-230 10003054 TGSM2 (kun innb.modul)

Tlf: 74073510

✉ service@turoflow.no